



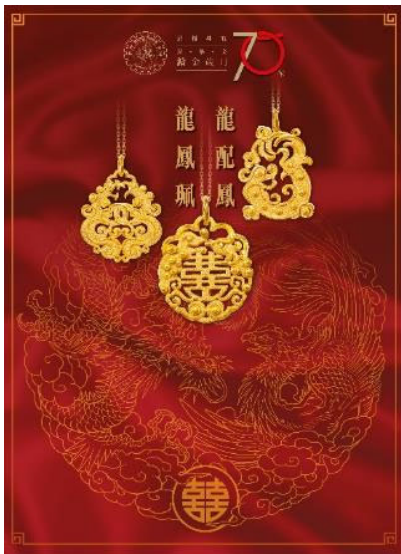
景福珠寶
king fook jewellery

实时发布

2019年7月15日

**景福珠宝 999.9 足金龙凤佩系列 打破传统足金首饰界限
为婚嫁送礼注入创新思维**

景福珠宝继去年推出极富艺术色彩、令人耳目一新的 999.9 足金龙凤佩后，今年再献新猷，为顾客带来揉合现代时尚风格和中国传统色彩的 999.9 足金龙凤佩设计。景福珠宝的 999.9 足金龙凤佩系列，以「龙配凤，龙凤佩」为设计意念，创造出多款别出心裁的龙凤佩款式，其设计兼具传统韵味及时尚特色，大方得体，并突破传统龙凤金饰的思维，将新颖的龙凤佩加入婚嫁礼品之选，为本地婚嫁送礼市场提供焕然一新的选择。



龙配凤 龙凤佩

「龙」在中国传统文化中象征权力、尊贵及英勇，也是皇帝的代名词；「凤」则为百鸟之首，象征高贵、美丽、吉祥，在古代多用于皇后和妃嫔身上。景福珠宝的设计师把龙与凤结合，设计出刚柔并重的 999.9 足金龙凤佩，寓意龙凤呈祥，承载着送礼者的祝福心意，为新娘带来满满的祝福，成为婚嫁送礼的崭新之选。景福珠宝 999.9 足金龙凤佩系列，把传统的龙凤金饰注入现代设计元素，让新娘除了大日子当天外，亦可于日常配戴。龙凤佩的简洁线条设计，时尚优雅，配合不同场合、搭配日常衣着，把悠长久远的中国文化融入现代生活，让佩戴者在展现个人风格的同时，亦能彰显东方含蓄优雅的美态。

全新景福珠宝 999.9 足金龙凤佩的设计灵感源自龙凤的形态，其中一个设计以「龙乘风、凤起舞」为主题，天上的龙乘风摆动，而凤亦随风翩翩起舞，设计师把龙与凤深情的互动写实地雕刻出来，寓意夫妻恩爱、比翼双飞、形影不离。



续下页



另外一个吊坠设计是把龙和凤两者互相结合为一体，寓意夫妻互相扶持，不离不弃，同时亦象征对幸福的婚姻和美满家庭的憧憬。景福珠宝 999.9 足金龙凤佩经精工雕刻而成，线条流畅，具时尚感的同时亦带有古典的味道，为你的日常穿搭增添魅力。

这款 999.9 足金龙凤佩吊坠是以圆满为主题，寓意家庭和谐美满。吊坠的设计是由龙与凤围绕着象征吉祥如意、好事成双、夫妻恩爱的「囍」字，祝愿准新人的婚姻生活甜蜜恩爱并满有福气。



景福珠宝的龙凤佩系列左右两边图案分别为一龙一凤，以999.9足金打造，两者结合形成龙凤图案，寓意爱人之间和谐完美地结合，背面更预留空间让亲友刻上新人名字或祝福语句，绝对是婚嫁礼物的不二之选。

此外，景福珠宝推出以「虎符」为概念的设计，将龙凤佩分成造工精细的一龙一凤，致密细腻，精工雕刻，线条流畅。龙凤形状生动逼真，造型美观大方。这两块龙凤佩一左一右，可以单独佩戴，亦可合二为一，拼凑成完美龙凤图案，仿如一对新人爱的凭证。



- 完 -

景福珠宝

1. 香港中环德辅道中30-32号地下 (电话: 2822 8573)
2. 香港中环毕打街1-3号中建大厦地下G21号铺 (电话: 2526 6733)
3. 香港中环遮打道3A号香港会所大厦地下B号铺 (电话: 2840 0963)

关于景福珠宝集团

景福珠宝集团原称景福金铺，于 1949 年在香港成立。初期业务以炼金及售卖金条为主。并以销售全港成色高足金金条为见称，广为当时的消费者追捧，占行内领导地位。从此，景福这品牌便成为创意、产品素质及服务的保证。今天，景福已发展成在香港联交所主版上市的公司(股票编号: 280)，业务主要包括珠宝、钟表及黄金的零售。景福一直坚守「诚信、勤奋、专业」的座右铭。其追求精湛工艺、严选材料及质量严格监控的执着，是赢得尖端客户青睐的主要原因。